



Informe de Comercialización

Instituto de Estudios Económicos

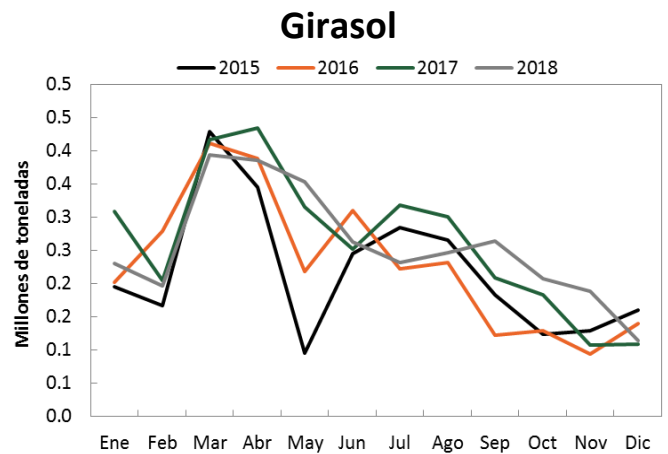
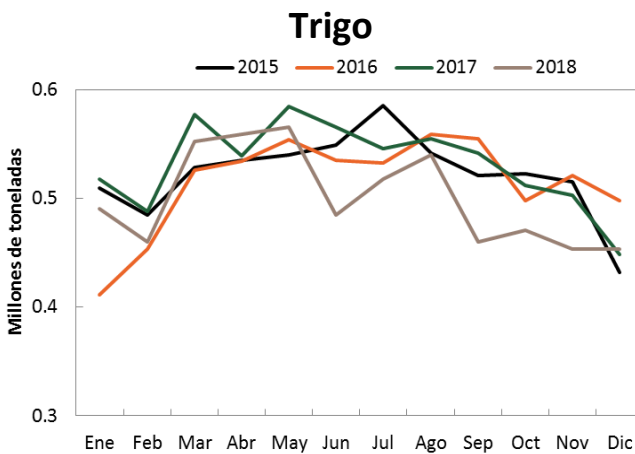
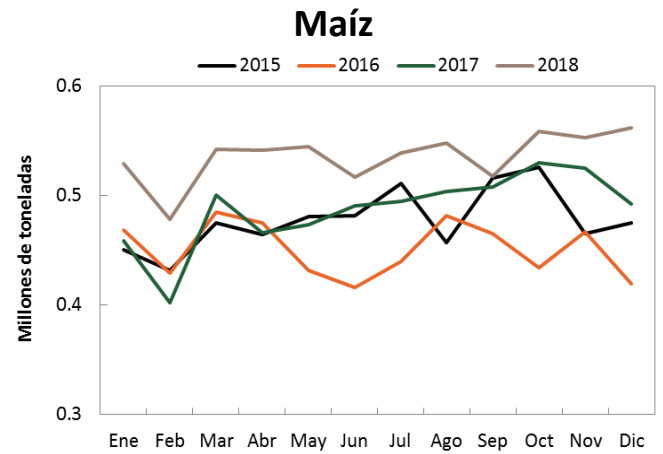
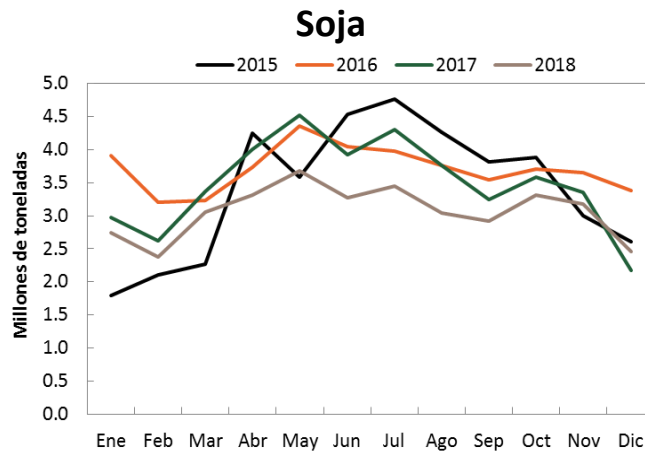


Resumen ejecutivo

- La **molienda de granos** de enero a diciembre de 2018, presentó las siguientes variaciones con respecto al mismo período del año anterior: soja -12.1%, maíz 9.4%, trigo -5.5% y girasol -2.6%.
- La **producción de aceites y subproductos** de enero a diciembre de 2018 presentó las siguientes variaciones con respecto al mismo período del año anterior: aceite de soja -10.1%, pellets de soja -13.5%, aceite de girasol -1.0%, pellets de girasol 0.9%.
- Las **ventas externas de granos y subproductos** de enero a diciembre de 2018 presentaron las siguientes variaciones con respecto al mismo período del año anterior: granos -7.1%, subproductos 1.2%, aceites -19.0%, biodiesel -20.7%.
- La **liquidación de divisas** presentó en enero de 2019 una variación interanual de -6.6%. Respecto del mes anterior, la variación fue de 68.7%.
- En cuanto a los **fletes marítimos** orientativos para granos en enero de 2019, las diferencias interanuales son de 2.6% para Brasil, -3.0% para Egipto y -11.5% para Holanda.
- Los **fletes por camión** en enero de 2018 para distancias de 20, 100, 500 y 1000 km. presentaron todos una variación interanual de 69.3%.
- Los **camiones arribados a puerto** en enero de 2019 presentaron las siguientes variaciones con respecto al mismo mes del año anterior: Rosario y zona -29.9%, Dársena y Buenos Aires 8.9%, Necochea 19.5% y Bahía Blanca 44.9%.
- Los **diferenciales de precios** entre similares posiciones de distintas plazas de los mercados de futuros son los siguientes para el mes de enero: trigo -8.0%, soja 25.0% y maíz 1.2%.
- El **Índice de Precios de Materias Primas** de enero se ubicó en un valor de 199.5. En términos interanuales, la variación es de -1.8%, mientras que se observa un aumento de 1.1% respecto al mes de diciembre.



Molienda de granos



	Acumulado a diciembre de 2017	Acumulado a diciembre de 2018	Dif %
Soja	41,824	36,761	-12.1%
Girasol	3,155	3,075	-2.6%
Trigo	6,099	5,766	-5.5%
Maíz	5,618	6,145	9.4%

Fuente: DMA – Secretaría de Agroindustria.

Nota: Miles de toneladas

Producción de aceites y subproductos

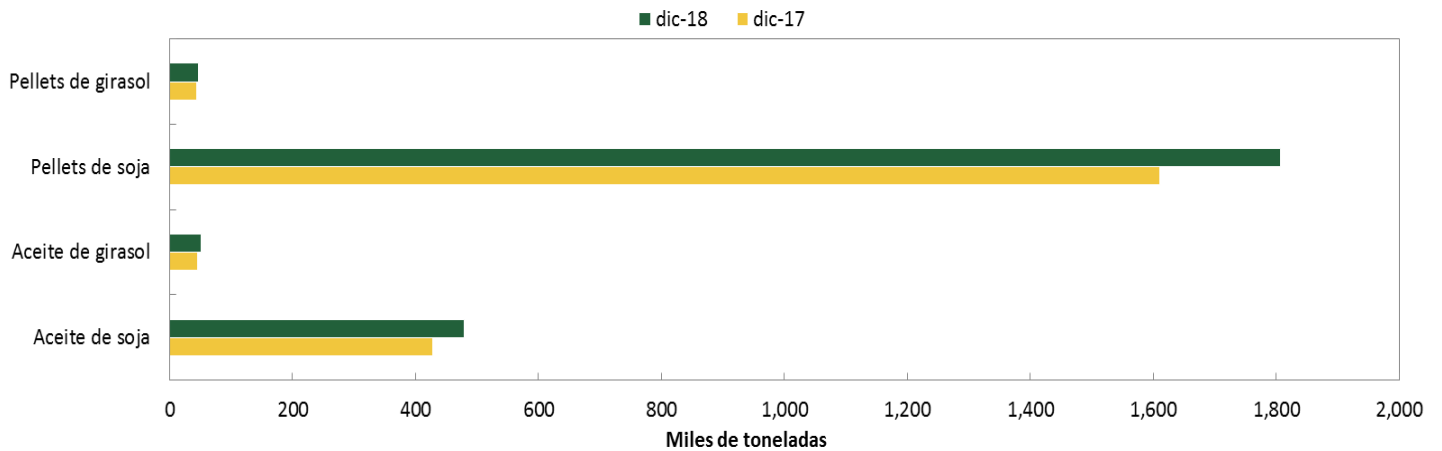
	Acumulado Ene-Dic 2017	Acumulado Ene-Dic 2018	Variación
Aceite de soja	8.07	7.25	-10.1%
Aceite de girasol	1.32	1.30	-1.0%
Pellets de soja	31.24	27.01	-13.5%
Pellets de girasol	1.30	1.31	0.9%

Fuente: DMA – Secretaría de Agroindustria.

Nota: Millones de toneladas



Producción mensual



Fuente: DMA – Secretaría de Agroindustria

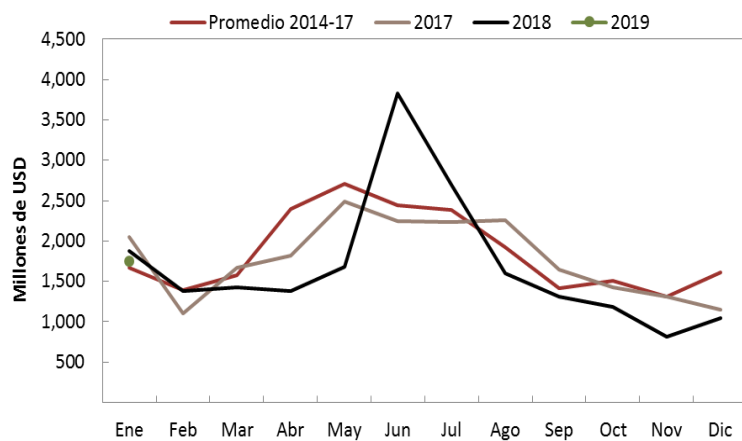
Comercio exterior de granos y subproductos

Producto	Acumulado Ene-Dic 2017	Acumulado Ene-Dic 2018	Variación
Granos	9,424	8,755	-7.1%
Subproductos	9,277	9,392	1.2%
Aceites	4,100	3,321	-19.0%
Biodiesel	1,224	971	-20.7%

Fuente: INDEC. Intercambio Comercial Argentino. Nota: Millones de dólares.

Granos incluye cebada, sorgo, trigo, maíz, soja y girasol; subproductos incluye harina de trigo, pellets de extracción de soja y de girasol y aceites incluye aceites de soja y girasol.

Liquidación de divisas de industriales de oleaginosos y exportadores de cereales

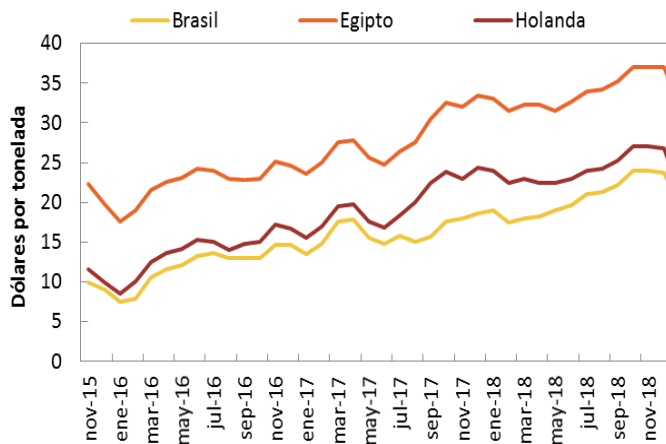


	USD
ene-19	1,755.7
dic-18	1,040.5
Variación m/m	68.7%
ene-18	1,879.2
Variación a/a	-6.6%
Ene-Ene 18	1,879.2
Ene-Ene 17	2,050.4
Ene-Ene 16	2,477.2

Fuente: CIARA y CEC



Flete marítimo orientativo para granos



Fecha	ene-19	dic-18	%	ene-18	%
Brasil	19.5	23.8	-17.9%	19.0	2.6%
Egipto (1)	32.0	37.0	-13.5%	33.0	-3.0%
Holanda (2)	21.3	26.8	-20.6%	24.0	-11.5%

Fuente: DMA – Secretaría de Agroindustria.

Nota: Dólares por tonelada (1) Barcos con porte de 40.000 toneladas (2) Barcos con porte de 25.000 toneladas.

Flete por camión orientativo para granos

Kilómetros	ene-19	dic-18	%	ene-18	%
20	214.7	214.7	0.0%	126.8	69.3%
100	477.2	477.2	0.0%	281.8	69.3%
500	1323.5	1323.5	0.0%	781.7	69.3%
1000	1721.9	1721.9	0.0%	1017.0	69.3%

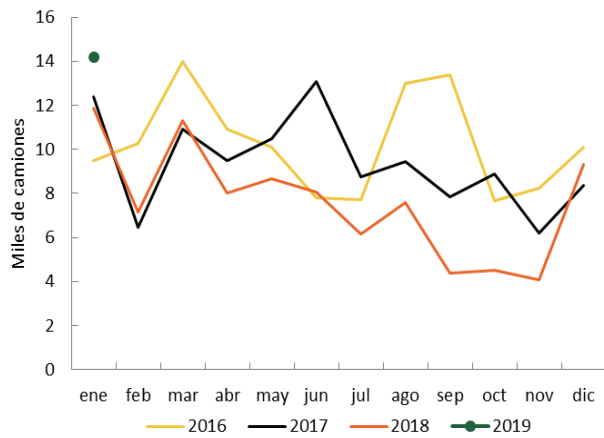
Fuente: DMA – Secretaría de Agroindustria

Nota: Pesos por tonelada. Camiones con capacidad de carga de 30 toneladas.

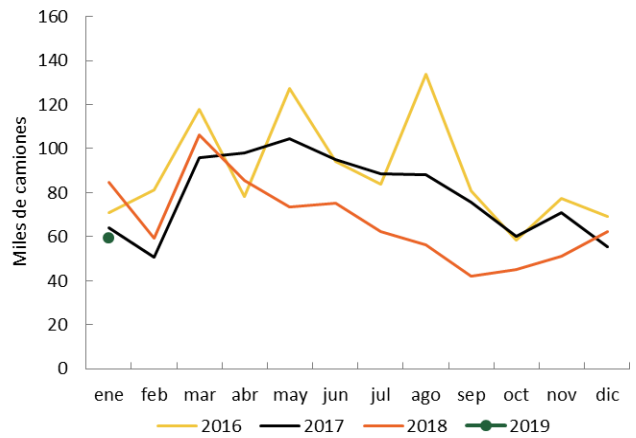


Camiones arribados a puerto

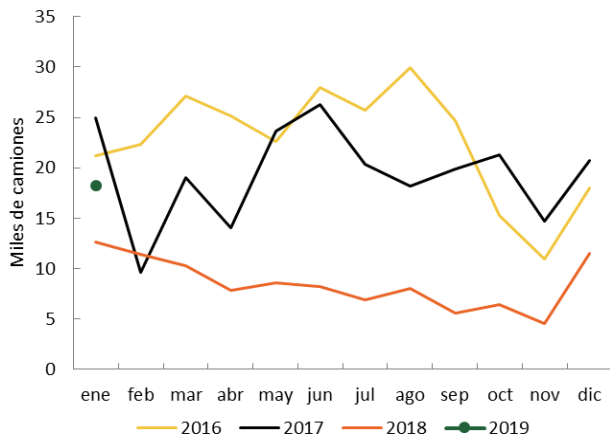
Necochea



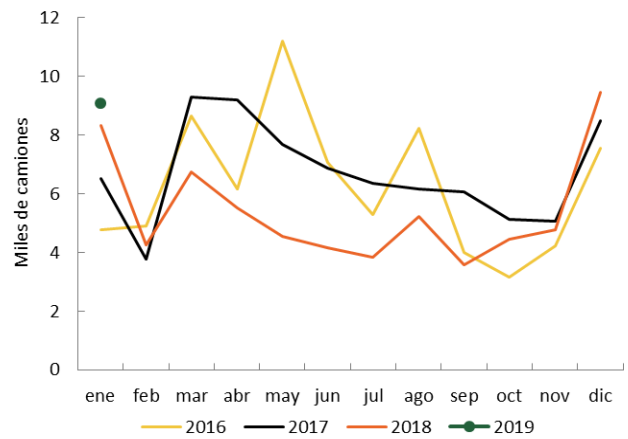
Rosario y zona



Bahía Blanca



Dársena y Buenos Aires



Puerto	ene-19	dic-18	%	ene-18	%
Rosario y zona	59,520	62,343	-4.5%	84,910	-29.9%
Dársena y Buenos Aires	9,080	9,438	-3.8%	8,336	8.9%
Necochea	14,184	9,292	52.6%	11,872	19.5%
Bahía Blanca	18,273	11,481	59.2%	12,609	44.9%

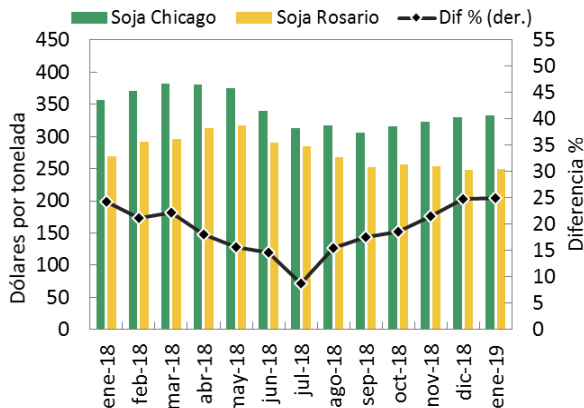
Fuente: Williams Entregas.

Nota: Todos los puertos sorgo salvo B. Blanca Malta

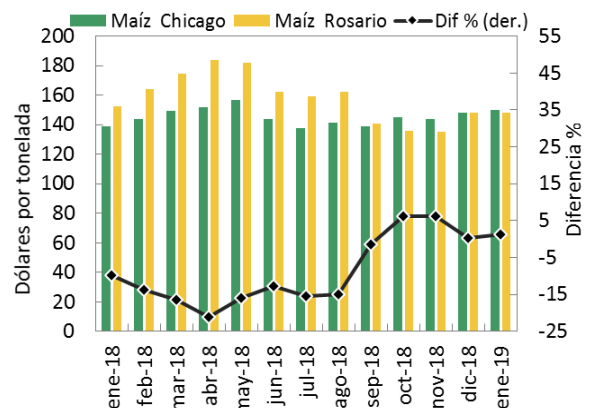


Diferencial de precios en mercados de futuros

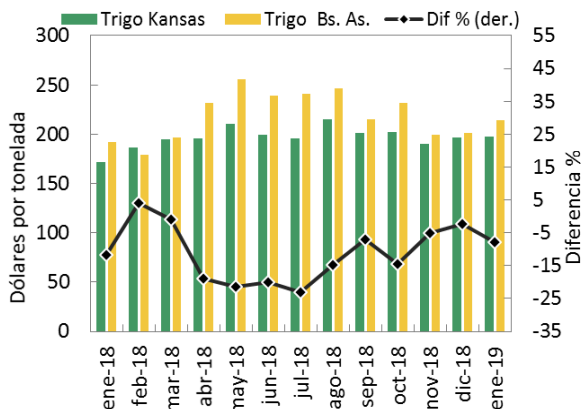
Soja



Maíz



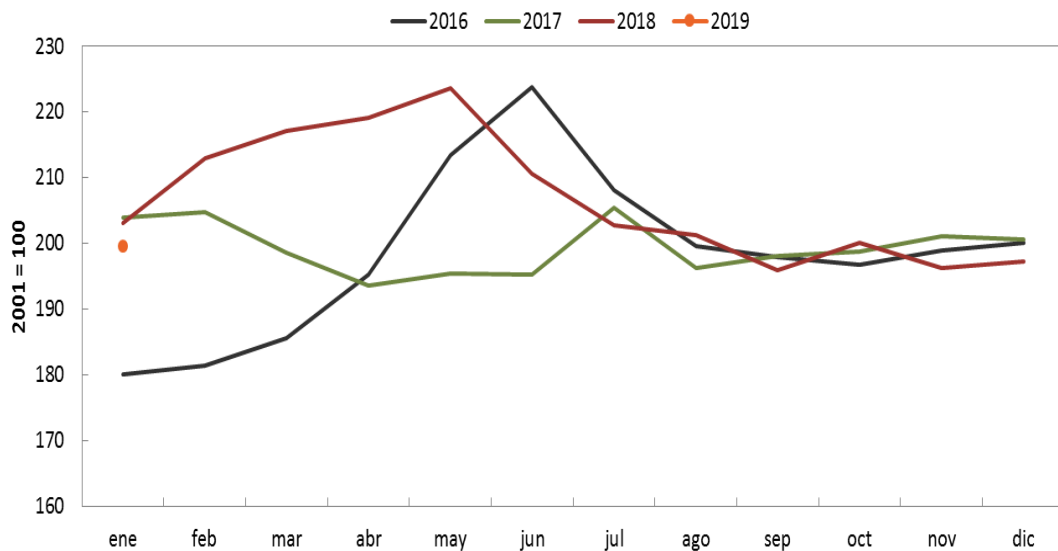
Trigo



Fuente: Elaboración propia en base a contratos correspondientes a similares posiciones de distintas plazas y los diferenciales de precios originados. La línea negra marca la diferencia porcentual entre los precios de la plaza internacional de referencia (Chicago o Kansas) y el de la plaza local (Rosario o Bs. As.).

Fuente: CBOT, ROFEX y MATBA.

Índice de precios de las materias primas



Fuente: Elaboración propia en base a datos del Banco Central de la República Argentina. Base diciembre 2001 = 100